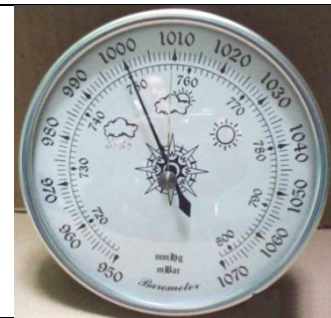
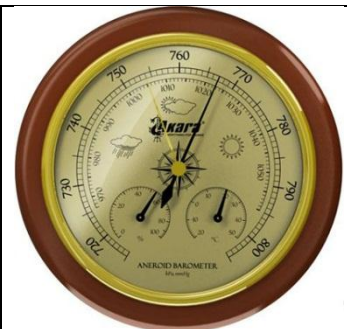


№1	Какое давление показывает барометр?
a	a. 750 мм рт. ст.
b	b. 760 мм рт. ст.
c	c. 1000 мм рт. ст.
d	d. Это не барометр



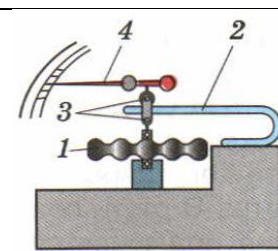
№2	Главной частью барометра-анероида является ...
a	a. Шкала
b	b. Стрелка
c	c. Защитное стекло
d	d. Металлическая коробочка с волнистой поверхностью

№3	Какое давление показывает барометр?
a	a. 760 мм рт. ст.
b	b. 767 мм рт. ст.
c	c. 1023 мм рт. ст.
d	d. Это не барометр

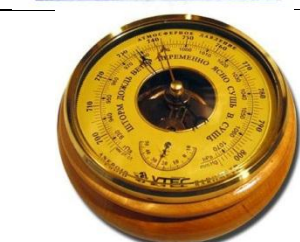


№4	Для каких наблюдений необходим барометр?
a	a. Медицинских
b	b. Спортивных
c	c. Метеорологических
d	d. Астрономических

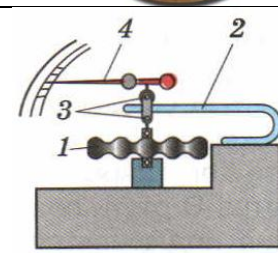
№5	Как на схеме обозначена стрелка-указатель?
a	a. №1
b	b. №2
c	c. №3
d	d. №4

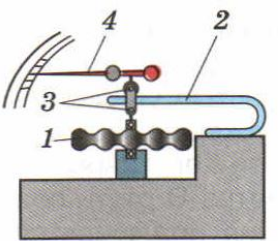
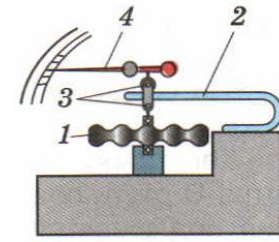


№6	Какой прибор изображён на рисунке?
a	a. Манометр
b	b. Ртутный барометр
c	c. Тахометр
d	d. Барометр-анероид



№7	Как на схеме обозначена металлическая коробочка с волнистой поверхностью?
a	a. №1
b	b. №2
c	c. №3
d	d. №4



№8		Как на схеме обозначена пружина?	
a		a. №1	
b		b. №2	
c		c. №3	
d		d. №4	
№9		Как с греческого переводится слово АНЕРОИД?	
a		a. Металлический	
b		b. Жидкий	
c		c. Безжидкостный	
d		d. Точный	
№10		Как на схеме обозначен передаточный механизм?	
a		a. №1	
b		b. №2	
c		c. №3	
d		a. №4	